

# 関工の 工場 参観 日



## GUIDE BOOK



2024.11.14<sup>THU</sup> 15<sup>FRI</sup> 16<sup>SAT</sup>

### 開催場所

参加企業の工場  
せきてらす  
(岐阜県関市平和通4丁目12番地1)

### CONTENTS

工場見学 / ワークショップ  
マーケット / フード・ドリンク



職人に会える！



SEKI FACTORY OPEN DAY IS AN EVENT YOU CAN SEE THE TECHNIQUE,  
HEAR THE SOUND, AND FEEL THE CRAFTSMANSHIP OF  
A LOT OF FACTORIES IN SEKI. YOU WILL BE PROUDER OF SEKI'S QUALITY  
AFTER THESE 3 DAYS. WHY DON'T YOU JOIN US?

9:00-17:00

SEKI, GIFU  関市合併  
20th  
ANNIVERSARY

主催 / 関市 企画運営 / 関の工場参観日実行委員会  
後援 / 関市教育委員会、関商工会議所、関信用金庫、岐阜県関刃物産業連合会、一般社団法人関市観光協会  
問い合わせ / 関市産業経済部商工課 (TEL 0575-22-3131)





# 岐阜県関市は、 切れば切るほど、 おもしろい

頭の切れる、経営者の想い  
切れ味のよい、熟練の職人技  
大切にしている、企業の理念  
ものづくりのまち関を、新たな視点で切り取る3日間です。

「関の工場参観日」は岐阜県関市のものでづくりの現場を体感できるイベントです。11回目を迎える今年は50社の企業が工場見学やワークショップを実施し、普段は見ることのできない、モノが生まれる瞬間に触れることができます。

[公式WEBサイト]



## 工場見学



迫力ある機械の動き、職人の熟練の技、唯一無二の製品やサービス。私たちが日々使っている「モノ」や、縁の下で生活を支えている「技」が光る現場をご覧ください。

## ワークショップ



工場で行われている作業を体験したり、工場で作られた製品を使ってみたりと、職人さんたちと一緒に手を動かしながら、ものづくりの面白さと難しさを体感できます。

## スペシャル企画 in せきてらす

インフォメーション会場となる「せきてらす」では、参加企業の商品を展示販売する「SEKI SELECT STORE」や、軽食やドリンクを楽しめるマーケットを実施。ほかにも関の工場参観日ならではのコンテンツが盛りだくさんです。

### MARKET

参加企業の商品を展示販売する「SEKI SELECT STORE」のほか、飲食店が集まるマーケットを開催します。おいしい軽食やドリンクをお楽しみください。

[ SEKI SELECT STORE ]  
10/11(金)-12/2(月)



参加企業の商品を集めた限定ストアがせきてらすにオープン! 関の工場参観日ならではの買い物をお楽しみください。

[ FOOD ]  
11/16(土)のみ



軽食やドリンクを楽しめるキッチンカーがせきてらすに登場! 工場見学やワークショップの合間の腹ごしらえにどうぞ。

### PHOTO SPOT

工場の作業着やヘルメットを職人気分で試着できる特別企画をせきてらすで開催! 記念撮影をして思い出を残してくださいね。



### RECEPTION

11/14(木) 18:00-20:30

どなたでも参加できるカジュアルな交流会です。関観光ホテルの美味しい食事を味わいながら、「関の工場参観日」の参加企業や企画・運営を行う実行委員会と交流しましょう。



[ SPECIAL CONTENTS ] 11/14(木) 18:30-19:15

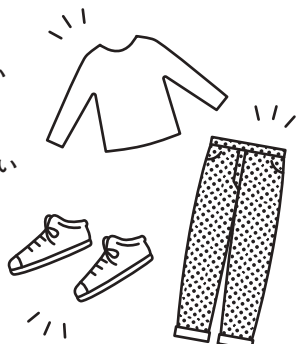
参加企業を深掘り! / 参加企業や一般の来場者が交流しながら楽しめるクイズ大会を開催! 参加企業が考案したオリジナルクイズにチーム対抗で挑戦! 上位チームには景品のプレゼントもあります。

## ATTENTION

[ 工場見学にご参加いただくみなさまへ ]

- 1 工場内では必ず担当者の指示に従ってください
- 2 工場内の設備、商品にはお手を触れないようお願いします
- 3 工場見学の服装について  
◎汚れがついてもOK、肌の露出がない、だぶつきがない  
×サンダル/ハイヒール/厚底靴
- 4 写真、映像撮影は各工場の担当者の許可を得てください  
フラッシュ撮影はご遠慮ください
- 5 小学生以下は保護者同伴でご参加ください
- 6 酒気を帯びた方は参加できません
- 7 車は所定の場所に駐車してください

機械への巻き込み、熱処理などの高温作業など事故の恐れがあります。服装には十分注意してご参加ください。



## ACCESS

[ インフォメーション会場 ]  
せきてらす

〒501-3874 岐阜県関市平和通4丁目12番地1  
TEL 0575-23-1670

- 自動車 (東海北陸自動車道関ICから15分)  
名古屋 — 国道22号 — 一宮木曾川IC — 東海北陸自動車道 — 関IC
- 鉄道 (長良川鉄道「せきてらす前駅」から徒歩5分)  
名古屋駅 — JR東海道本線 — 岐阜駅 — JR高山本線 — 美濃太田駅 — 長良川鉄道 — せきてらす前駅
- 岐阜バス (岐阜関線「本町5丁目」から徒歩6分)  
JR岐阜駅 14番乗場 — 岐阜関線 — 本町5丁目
- 高速バス (バス「栄町1丁目」から徒歩11分)  
名古屋 — 高速名古屋関美濃線 — 栄町1丁目





# TIME TABLE 11.14.THU



「公式サイト」

工場見学・ワークショップのご予約は公式サイトにて受け付けております。

| No. | 事業所名              | 区分               | 人数   | 予約 | 9 | 10 | 11 | 12 | 13 | 14 | 15 | 16 | No. | 事業所名                      | 区分           | 人数   | 予約   | 9  | 10 | 11 | 12 | 13 | 14 | 15 | 16 |  |  |
|-----|-------------------|------------------|------|----|---|----|----|----|----|----|----|----|-----|---------------------------|--------------|------|------|----|----|----|----|----|----|----|----|--|--|
| 1   | 株式会社石川刃物製作所       | 見学               | 10   | 不要 |   |    |    |    |    |    |    |    | 25  | 株式会社タイメック                 | 見学           | 10   | 不要   |    |    |    |    |    |    |    |    |  |  |
|     |                   | WS②              |      |    |   |    |    |    |    |    |    |    |     |                           | 見+W          | 10   | 不要   |    |    |    |    |    |    |    |    |  |  |
| 2   | 株式会社白田工業          | 関市内の学校限定で工場見学を実施 |      |    |   |    |    |    |    |    |    |    |     | 26                        | (有)高井化成      | 見学   | 5    | 必要 |    |    |    |    |    |    |    |  |  |
| 3   | 株式会社エストレージ 岐阜工場   | 見学               | 20   | 不要 |   |    |    |    |    |    |    |    | 27  | 中央工機株式会社                  | 見+W          | 30   | 不要   |    |    |    |    |    |    |    |    |  |  |
|     |                   | 見+W              | 5    | 必要 |   |    |    |    |    |    |    |    | 28  | 株式会社ツカダ                   | 見学           | 10   | 必要   |    |    |    |    |    |    |    |    |  |  |
|     |                   | WS②              | 3    | 不要 |   |    |    |    |    |    |    |    | 29  | 東海金属工業株式会社                | WS②          |      |      |    |    |    |    |    |    |    |    |  |  |
| 4   | 株式会社大野ナイフ製作所      | WS②              | 10   | 不要 |   |    |    |    |    |    |    |    | 30  | 株式会社東洋化学                  | バスツアーのみ      |      |      |    |    |    |    |    |    |    |    |  |  |
| 5   | 長村金属株式会社          | 見+W              | 6    | 必要 |   |    |    |    |    |    |    |    | 31  | 中洲電機株式会社                  | 見学           | 5    | 不要   |    |    |    |    |    |    |    |    |  |  |
| 6   | 株式会社カクダイ 岐阜工場     | 見学               | 20   | 必要 |   |    |    |    |    |    |    |    | 32  | 株式会社ナガセインテグレックス           | 見学           | 5    | 必要   |    |    |    |    |    |    |    |    |  |  |
| 7   | 株式会社カトメテック        | 見+W              |      |    |   |    |    |    |    |    |    |    | 33  | 長良川鉄道株式会社                 | 見学           | 30   | 必要   |    |    |    |    |    |    |    |    |  |  |
|     |                   | イベント             |      |    |   |    |    |    |    |    |    |    | 34  | 鍋屋バイテック株式会社               | 見学           | 30   | 不要   |    |    |    |    |    |    |    |    |  |  |
| 8   | カフェ・アダチ           | WS①              | 6    | 必要 |   |    |    |    |    |    |    |    | 35  | 二十五代藤原兼房日本刀鍛錬場            | 見学           | 20   | 不要   |    |    |    |    |    |    |    |    |  |  |
| 9   | かみのほゆず株式会社        | バスツアーのみ          |      |    |   |    |    |    |    |    |    |    |     | 36                        | 丹羽鑄造株式会社     | 見学   | 10   | 必要 |    |    |    |    |    |    |    |  |  |
| 10  | 株式会社関東製作所 関工場     | 見学               | 25   | 不要 |   |    |    |    |    |    |    |    | 37  | 早川工業株式会社                  | 見+W          | 10   | 必要   |    |    |    |    |    |    |    |    |  |  |
| 11  | 協同印刷株式会社          | 見+W              | 定員なし | 不要 |   |    |    |    |    |    |    |    |     | WS②                       | 定員なし         | 不要   |      |    |    |    |    |    |    |    |    |  |  |
| 12  | 株式会社グラベル・クリーン     | 見学               |      |    |   |    |    |    |    |    |    |    | 38  | フェザー安全剃刀株式会社 (フェザーミュージアム) | 見学           | 定員なし | 不要   |    |    |    |    |    |    |    |    |  |  |
|     |                   | 見+W              |      |    |   |    |    |    |    |    |    |    | 39  | 松田産業株式会社 関工場              | 見学           |      |      |    |    |    |    |    |    |    |    |  |  |
| 13  | (有)コバヤシヒーティング     | 見+W              | 10   | 必要 |   |    |    |    |    |    |    |    | 40  | 丸三株式会社                    | 見+W          |      |      |    |    |    |    |    |    |    |    |  |  |
| 14  | 株式会社佐竹産業          | 見学               | 定員なし | 不要 |   |    |    |    |    |    |    |    | 41  | 丸章工業株式会社                  | 見学           | 20   | 不要   |    |    |    |    |    |    |    |    |  |  |
|     |                   | 見+W              | 18   | 不要 |   |    |    |    |    |    |    |    | 42  | mif                       | 見学           | 3    | 必要   |    |    |    |    |    |    |    |    |  |  |
| 15  | 株式会社サンクラフト        | WS②              |      |    |   |    |    |    |    |    |    |    | 43  | 三星刃物株式会社                  | 見学           | 20   | 不要   |    |    |    |    |    |    |    |    |  |  |
| 16  | 三誠紙工株式会社          | 見+W              |      |    |   |    |    |    |    |    |    |    |     | 見+W                       | 10           | 不要   |      |    |    |    |    |    |    |    |    |  |  |
| 17  | 株式会社システック・(有)志津技研 | 関市内の学校限定で工場見学を実施 |      |    |   |    |    |    |    |    |    |    |     | 44                        | 株式会社メニコン 関工場 | 見学   |      |    |    |    |    |    |    |    |    |  |  |
| 18  | (有)志津刃物製作所        | 見+W              | 10   | 必要 |   |    |    |    |    |    |    |    | 45  | 株式会社ヤクセル                  | 見学           | 10   | 不要   |    |    |    |    |    |    |    |    |  |  |
| 19  | 株式会社篠田製作所         | バスツアーのみ          |      |    |   |    |    |    |    |    |    |    |     | 46                        | 横山自研         | 見学   | 6    | 不要 |    |    |    |    |    |    |    |  |  |
| 20  | 株式会社杉山製作所         | 見学               | 10   | 不要 |   |    |    |    |    |    |    |    | 47  | 義春刃物株式会社                  | 見学           | 10   | 不要   |    |    |    |    |    |    |    |    |  |  |
|     |                   | WS①A             | 2    | 必要 |   |    |    |    |    |    |    |    |     | WS②                       |              |      |      |    |    |    |    |    |    |    |    |  |  |
|     |                   | WS①B             | 30   | 先着 |   |    |    |    |    |    |    |    | 48  | 株式会社リンクス                  | WS②          |      |      |    |    |    |    |    |    |    |    |  |  |
|     |                   | WS①C             | 定員なし | 不要 |   |    |    |    |    |    |    |    | 49  | 若井メリヤス(有)                 | 見+W          | 5    | 予約優先 |    |    |    |    |    |    |    |    |  |  |
| 21  | 関牛乳株式会社           | WS②              | 6    | 不要 |   |    |    |    |    |    |    |    | 50  | 岐阜県産業技術総合センター             | WS①          |      |      |    |    |    |    |    |    |    |    |  |  |
| 22  | 株式会社セキテック         | 見学               |      |    |   |    |    |    |    |    |    |    |     |                           |              |      |      |    |    |    |    |    |    |    |    |  |  |
|     |                   | 見+W              |      |    |   |    |    |    |    |    |    |    |     |                           |              |      |      |    |    |    |    |    |    |    |    |  |  |
| 23  | 関プレス工業株式会社        | 見+W              |      |    |   |    |    |    |    |    |    |    |     |                           |              |      |      |    |    |    |    |    |    |    |    |  |  |
| 24  | 大同ブレンベアリング株式会社    | 見学               |      |    |   |    |    |    |    |    |    |    |     |                           |              |      |      |    |    |    |    |    |    |    |    |  |  |

■ 工場見学 ■ 工場見学+ワークショップ ■ ワークショップ①(自社) ■ ワークショップ②(せきてらす) ■ イベント

## BUS TOUR

予約不要  
当日先着順

公共交通機関でお越しの方におすすめ。バスが工場を巡ります!  
 [出発場所] インフォメーション会場(せきてらす) [定員] 20名 ※バスツアー②は8名  
 [出発時間] 午前の部...9:00 午後の部...13:00 ※30分前受付開始

| No. | バスツアー①参加企業 | 9 | 10 | 11 | 12 | 13 | 14 | 15 | 16 |
|-----|------------|---|----|----|----|----|----|----|----|
| 41  | 丸章工業株式会社   |   |    |    |    |    |    |    |    |
| 27  | 中央工機株式会社   |   |    |    |    |    |    |    |    |
| 9   | かみのほゆず株式会社 |   |    |    |    |    |    |    |    |
| 30  | 株式会社東洋化学   |   |    |    |    |    |    |    |    |

| No. | バスツアー②参加企業 | 9 | 10 | 11 | 12 | 13 | 14 | 15 | 16 |
|-----|------------|---|----|----|----|----|----|----|----|
| 43  | 三星刃物株式会社   |   |    |    |    |    |    |    |    |
| 37  | 早川工業株式会社   |   |    |    |    |    |    |    |    |
| 47  | 義春刃物株式会社   |   |    |    |    |    |    |    |    |
| 11  | 協同印刷株式会社   |   |    |    |    |    |    |    |    |

### 工場参観日の楽しみ方1

気になる工場をチェックして直接工場へ!

工場見学やワークショップに参加するには、プログラムの開催日時をこのタブロイドや公式サイトで確認して、直接自分で会場に向かいます。予約が必要なものは公式サイトから事前に予約し、不要なものは開始時間までに現地に行きましょう!

工場見学・WSの検索には  
公式LINEが便利!



「公式LINE」



※写真は2023年のもの

# TIME TABLE 11.15.FRI



【公式サイト】

工場見学・ワークショップのご予約は公式サイトにて受け付けております。

| No. | 事業所名                 | 区分               | 人数   | 予約 | 9 | 10 | 11 | 12 | 13 | 14 | 15 | 16 | No. | 事業所名                      | 区分              | 人数   | 予約 | 9  | 10 | 11 | 12 | 13 | 14 | 15 | 16 |  |
|-----|----------------------|------------------|------|----|---|----|----|----|----|----|----|----|-----|---------------------------|-----------------|------|----|----|----|----|----|----|----|----|----|--|
| 1   | 株式会社石川刃物製作所          | 見学               | 10   | 不要 |   |    |    |    |    |    |    |    | 25  | 株式会社タイメック                 | 見学              | 10   | 不要 |    |    |    |    |    |    |    |    |  |
|     |                      | WS②              |      |    |   |    |    |    |    |    |    |    |     |                           | 見+W             | 10   | 不要 |    |    |    |    |    |    |    |    |  |
| 2   | 株式会社白田工業             | 関市内の学校限定で工場見学を実施 |      |    |   |    |    |    |    |    |    |    |     | 26                        | 株式会社(有)高井化成     | 見学   | 5  | 必要 |    |    |    |    |    |    |    |  |
| 3   | 株式会社エストレージ 岐阜工場      | 見学               | 20   | 不要 |   |    |    |    |    |    |    |    | 27  | 株式会社中央工機                  | 見+W             | 30   | 不要 |    |    |    |    |    |    |    |    |  |
|     |                      | 見+W              | 5    | 必要 |   |    |    |    |    |    |    |    | 28  | 株式会社ツカダ                   | 見学              | 10   | 必要 |    |    |    |    |    |    |    |    |  |
|     |                      | WS②              | 3    | 不要 |   |    |    |    |    |    |    |    | 29  | 株式会社東海金属工業                | WS②             |      |    |    |    |    |    |    |    |    |    |  |
| 4   | 株式会社大野ナイフ製作所         | WS②              |      |    |   |    |    |    |    |    |    |    | 30  | 株式会社(株)東洋化学               | バスツアーのみ         |      |    |    |    |    |    |    |    |    |    |  |
| 5   | 長村金属株式会社             | 見+W              | 6    | 必要 |   |    |    |    |    |    |    |    | 31  | 株式会社中洲電機                  | 見学              | 5    | 不要 |    |    |    |    |    |    |    |    |  |
| 6   | 株式会社カクダイ 岐阜工場        | 見学               | 20   | 必要 |   |    |    |    |    |    |    |    | 32  | 株式会社(株)ナガセインテグレックス        | 見学              |      |    |    |    |    |    |    |    |    |    |  |
| 7   | 株式会社カトメテック           | 見+W              |      |    |   |    |    |    |    |    |    |    | 33  | 長良川鉄道株式会社                 | 見学              |      |    |    |    |    |    |    |    |    |    |  |
|     |                      | イベント             |      |    |   |    |    |    |    |    |    |    | 34  | 鍋屋バイテック株式会社               | 見学              |      |    |    |    |    |    |    |    |    |    |  |
| 8   | カフェ・アダチ              | WS①              |      |    |   |    |    |    |    |    |    |    | 35  | 二十五代藤原兼房日本刀鍛錬場            | 見学              | 20   | 不要 |    |    |    |    |    |    |    |    |  |
| 9   | かみのほゆず株式会社           | バスツアーのみ          |      |    |   |    |    |    |    |    |    |    |     | 36                        | 丹羽鑄造株式会社        | 見学   |    |    |    |    |    |    |    |    |    |  |
| 10  | 株式会社関東製作所 関工場        | 見学               | 25   | 不要 |   |    |    |    |    |    |    |    | 37  | 早川工業株式会社                  | 見+W             | 10   | 必要 |    |    |    |    |    |    |    |    |  |
| 11  | 協同印刷株式会社             | 見+W              | 定員なし | 不要 |   |    |    |    |    |    |    |    |     |                           | WS②             | 定員なし | 不要 |    |    |    |    |    |    |    |    |  |
| 12  | 株式会社グラベル・クリーン        | 見学               | 20   | 不要 |   |    |    |    |    |    |    |    | 38  | フェザー安全剃刀株式会社 (フェザーミュージアム) | 見学              | 定員なし | 不要 |    |    |    |    |    |    |    |    |  |
|     |                      | 見+W              |      |    |   |    |    |    |    |    |    |    | 39  | 松田産業株式会社 関工場              | 見学              | 10   | 必要 |    |    |    |    |    |    |    |    |  |
| 13  | 株式会社(有)コバヤシヒーティング    | 見+W              | 10   | 必要 |   |    |    |    |    |    |    |    |     |                           | 見+W             |      |    |    |    |    |    |    |    |    |    |  |
| 14  | 株式会社佐竹産業             | 見学               | 定員なし | 不要 |   |    |    |    |    |    |    |    | 40  | 株式会社丸三                    | 見+W             |      |    |    |    |    |    |    |    |    |    |  |
|     |                      | 見+W              | 18   | 不要 |   |    |    |    |    |    |    |    | 41  | 丸章工業株式会社                  | 見学              | 20   | 不要 |    |    |    |    |    |    |    |    |  |
| 15  | 株式会社サンクラフト           | WS②              |      |    |   |    |    |    |    |    |    |    | 42  | mif                       | WS②             |      |    |    |    |    |    |    |    |    |    |  |
| 16  | 三誠紙工株式会社             | 見+W              |      |    |   |    |    |    |    |    |    |    | 43  | 三星刃物株式会社                  | 見学              | 20   | 不要 |    |    |    |    |    |    |    |    |  |
| 17  | 株式会社(株)ンステック・(有)志津技研 | 関市内の学校限定で工場見学を実施 |      |    |   |    |    |    |    |    |    |    |     |                           |                 | 見+W  | 10 | 必要 |    |    |    |    |    |    |    |  |
| 18  | 株式会社(有)志津刃物製作所       | 見+W              | 10   | 必要 |   |    |    |    |    |    |    |    |     |                           | 見学              | 12   | 必要 |    |    |    |    |    |    |    |    |  |
| 19  | 株式会社篠田製作所            | バスツアーのみ          |      |    |   |    |    |    |    |    |    |    |     | 44                        | 株式会社(株)メニコン 関工場 | 見+W  |    |    |    |    |    |    |    |    |    |  |
| 20  | 株式会社(株)杉山製作所         | 見学               | 10   | 不要 |   |    |    |    |    |    |    |    |     |                           | 見学              | 10   | 不要 |    |    |    |    |    |    |    |    |  |
|     |                      | WS①A             | 2    | 必要 |   |    |    |    |    |    |    |    |     |                           | 6               | 不要   |    |    |    |    |    |    |    |    |    |  |
|     |                      | WS①B             | 30   | 先着 |   |    |    |    |    |    |    |    |     |                           |                 | 見学   | 10 | 不要 |    |    |    |    |    |    |    |  |
|     |                      | WS①C             | 定員なし | 不要 |   |    |    |    |    |    |    |    |     |                           |                 | 10   | 不要 |    |    |    |    |    |    |    |    |  |
| 21  | 関牛乳株式会社              | WS②              | 6    | 不要 |   |    |    |    |    |    |    |    | 47  | 株式会社(株)義春刃物               | WS②             |      |    |    |    |    |    |    |    |    |    |  |
| 22  | 株式会社セキテック            | 見学               | 20   | 不要 |   |    |    |    |    |    |    |    | 48  | 株式会社(株)リンクス               | WS②             | 定員なし | 不要 |    |    |    |    |    |    |    |    |  |
|     |                      | 見+W              | 10   | 不要 |   |    |    |    |    |    |    |    | 49  | 若井メリヤス(有)                 | 見+W             |      |    |    |    |    |    |    |    |    |    |  |
| 23  | 関プレス工業株式会社           | 見+W              |      |    |   |    |    |    |    |    |    |    | 50  | 岐阜県産業技術総合センター             | WS①             |      |    |    |    |    |    |    |    |    |    |  |
| 24  | 大同ブレンベアリング株式会社       | 見学               |      |    |   |    |    |    |    |    |    |    |     |                           |                 |      |    |    |    |    |    |    |    |    |    |  |

■ 工場見学
 ■ 工場見学+ワークショップ
 ■ ワークショップ①(自社)
 ■ ワークショップ②(せきてらす)
 ■ イベント

## BUS TOUR

予約不要  
当日先着順
■ 午前の部
 ■ 午後の部

公共交通機関でお越しの方におすすめ。バスが工場を巡ります!  
 [出発場所] インフォメーション会場(せきてらす) [定員] 20名※バスツアー②は8名  
 [出発時間] 午前の部…9:00 午後の部…13:00 ※30分前受付開始

| No. | バスツアー①参加企業     | 9 | 10 | 11 | 12 | 13 | 14 | 15 | 16 |
|-----|----------------|---|----|----|----|----|----|----|----|
| 14  | 株式会社佐竹産業       |   |    |    |    |    |    |    |    |
| 35  | 二十五代藤原兼房日本刀鍛錬場 |   |    |    |    |    |    |    |    |
| 22  | 株式会社セキテック      |   |    |    |    |    |    |    |    |
| 34  | 鍋屋バイテック株式会社    |   |    |    |    |    |    |    |    |

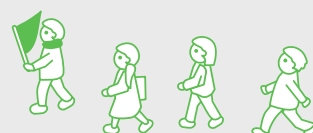
  

| No. | バスツアー②参加企業        | 9 | 10 | 11 | 12 | 13 | 14 | 15 | 16 |
|-----|-------------------|---|----|----|----|----|----|----|----|
| 1   | 株式会社石川刃物製作所       |   |    |    |    |    |    |    |    |
| 12  | 株式会社(株)グラベル・クリーン  |   |    |    |    |    |    |    |    |
| 10  | 株式会社(株)関東製作所 関工場  |   |    |    |    |    |    |    |    |
| 19  | 株式会社(株)篠田製作所      |   |    |    |    |    |    |    |    |
| 13  | 株式会社(有)コバヤシヒーティング |   |    |    |    |    |    |    |    |

### 工場参観日の楽しみ方2

## 予約不要のバスツアーに参加しよう!

バスに乗って工場を2~3社巡ることができるバスツアー。公共交通機関でお越しの方や車を運転できない方はもちろん、工場参観日に初めて参加する方にもおすすめです。予約不要で各日午前・午後に2便ずつせきてらすから運行しています。



# TIME TABLE 11.16.SAT



「公式サイト」

工場見学・ワークショップのご予約は公式サイトにて受け付けております。

| No. | 事業所名              | 区分               | 人数   | 予約   | 9 | 10 | 11 | 12 | 13 | 14 | 15 | 16 | No. | 事業所名                     | 区分           | 人数   | 予約 | 9  | 10 | 11 | 12 | 13 | 14 | 15 | 16 |  |  |
|-----|-------------------|------------------|------|------|---|----|----|----|----|----|----|----|-----|--------------------------|--------------|------|----|----|----|----|----|----|----|----|----|--|--|
| 1   | 株式会社石川刃物製作所       | 見学               |      |      |   |    |    |    |    |    |    |    | 25  | 株式会社タイメック                | 見学           | 10   | 不要 |    |    |    |    |    |    |    |    |  |  |
|     |                   | WS②              | 4組   | 予約優先 |   |    |    |    |    |    |    |    |     |                          | 見+W          | 10   | 不要 |    |    |    |    |    |    |    |    |  |  |
| 2   | 株式会社白田工業          | 関市内の学校限定で工場見学を実施 |      |      |   |    |    |    |    |    |    |    |     | 26                       | (有)高井化成      | 見学   | 5  | 必要 |    |    |    |    |    |    |    |  |  |
| 3   | 株式会社エストレージ 岐阜工場   | 見学               | 20   | 不要   |   |    |    |    |    |    |    |    | 27  | 中央工機(株)                  | 見+W          |      |    |    |    |    |    |    |    |    |    |  |  |
|     |                   | 見+W              | 5    | 必要   |   |    |    |    |    |    |    |    | 28  | 株式会社ツカダ                  | 見学           | 10   | 必要 |    |    |    |    |    |    |    |    |  |  |
|     |                   | WS②              | 3    | 不要   |   |    |    |    |    |    |    |    | 29  | 東海金属工業(株)                | WS②          | 10   | 必要 |    |    |    |    |    |    |    |    |  |  |
| 4   | 株式会社大野ナイフ製作所      | WS②              |      |      |   |    |    |    |    |    |    |    | 30  | 株式会社東洋化学                 | バスツアーのみ      |      |    |    |    |    |    |    |    |    |    |  |  |
| 5   | 長村金属(株)           | 見+W              | 6    | 必要   |   |    |    |    |    |    |    |    | 31  | 中洲電機(株)                  | 見学           |      |    |    |    |    |    |    |    |    |    |  |  |
| 6   | 株式会社カクダイ 岐阜工場     | 見学               | 20   | 必要   |   |    |    |    |    |    |    |    | 32  | 株式会社ナガセインテグレックス          | 見学           |      |    |    |    |    |    |    |    |    |    |  |  |
| 7   | 株式会社カトーメテック       | 見+W              | 10   | 不要   |   |    |    |    |    |    |    |    | 33  | 長良川鉄道(株)                 | 見学           |      |    |    |    |    |    |    |    |    |    |  |  |
|     |                   | イベント             | 定員なし | 不要   |   |    |    |    |    |    |    |    | 34  | 鍋屋バイテック(株)               | 見学           |      |    |    |    |    |    |    |    |    |    |  |  |
| 8   | カフェ・アダチ           | WS①              | 6    | 必要   |   |    |    |    |    |    |    |    | 35  | 二十五代藤原兼房日本刀鍛錬場           | 見学           | 20   | 不要 |    |    |    |    |    |    |    |    |  |  |
| 9   | かみのほゆず(株)         | バスツアーのみ          |      |      |   |    |    |    |    |    |    |    |     | 36                       | 丹羽鋳造(株)      | 見学   |    |    |    |    |    |    |    |    |    |  |  |
| 10  | 株式会社関東製作所 関工場     | 見学               | 25   | 不要   |   |    |    |    |    |    |    |    | 37  | 早川工業(株)                  | 見+W          |      |    |    |    |    |    |    |    |    |    |  |  |
| 11  | 協同印刷(株)           | 見+W              | 定員なし | 不要   |   |    |    |    |    |    |    |    |     |                          | WS②          | 定員なし | 不要 |    |    |    |    |    |    |    |    |  |  |
| 12  | 株式会社グラベル・クリーン     | 見学               |      |      |   |    |    |    |    |    |    |    | 38  | フェザー安全剃刀(株) (フェザーミュージアム) | 見学           | 定員なし | 不要 |    |    |    |    |    |    |    |    |  |  |
|     |                   | 見+W              | 20   | 不要   |   |    |    |    |    |    |    |    | 39  | 松田産業(株) 関工場              | 見+W          | 10   | 必要 |    |    |    |    |    |    |    |    |  |  |
| 13  | (有)コバヤシヒーティング     | 見+W              | 10   | 必要   |   |    |    |    |    |    |    |    | 40  | 丸三(株)                    | 見+W          | 6組   | 必要 |    |    |    |    |    |    |    |    |  |  |
| 14  | 株式会社佐竹産業          | 見学               |      |      |   |    |    |    |    |    |    |    | 41  | 丸章工業(株)                  | 見学           | 20   | 不要 |    |    |    |    |    |    |    |    |  |  |
|     |                   | 見+W              |      |      |   |    |    |    |    |    |    |    |     |                          | WS②          | 10   | 不要 |    |    |    |    |    |    |    |    |  |  |
| 15  | 株式会社サンクラフト        | WS②              | 10   | 予約優先 |   |    |    |    |    |    |    |    | 42  | mif                      | 見学           |      |    |    |    |    |    |    |    |    |    |  |  |
| 16  | 三誠紙工(株)           | 見+W              | 10   | 不要   |   |    |    |    |    |    |    |    | 43  | 三星刃物(株)                  | 見学           |      |    |    |    |    |    |    |    |    |    |  |  |
| 17  | 株式会社シズテック・(有)志津技研 | 関市内の学校限定で工場見学を実施 |      |      |   |    |    |    |    |    |    |    |     | 44                       | 株式会社メニコン 関工場 | 見+W  | 12 | 必要 |    |    |    |    |    |    |    |  |  |
| 18  | (有)志津刃物製作所        | 見+W              | 10   | 必要   |   |    |    |    |    |    |    |    |     |                          | 見学           |      |    |    |    |    |    |    |    |    |    |  |  |
| 19  | 株式会社篠田製作所         | バスツアーのみ          |      |      |   |    |    |    |    |    |    |    |     |                          |              | 見+W  | 12 | 必要 |    |    |    |    |    |    |    |  |  |
| 20  | 株式会社杉山製作所         | 見学               | 10   | 不要   |   |    |    |    |    |    |    |    |     |                          |              |      |    |    |    |    |    |    |    |    |    |  |  |
|     |                   | WS①A             | 2    | 必要   |   |    |    |    |    |    |    |    |     |                          |              |      |    |    |    |    |    |    |    |    |    |  |  |
|     |                   | WS①B             | 30   | 先着   |   |    |    |    |    |    |    |    |     |                          |              |      |    |    |    |    |    |    |    |    |    |  |  |
|     |                   | WS①C             | 定員なし | 不要   |   |    |    |    |    |    |    |    |     |                          |              |      |    |    |    |    |    |    |    |    |    |  |  |
| 21  | 関牛乳(株)            | WS②              | 6    | 不要   |   |    |    |    |    |    |    |    |     |                          |              |      |    |    |    |    |    |    |    |    |    |  |  |
| 22  | 株式会社セキテック         | 見学               | 20   | 不要   |   |    |    |    |    |    |    |    |     |                          |              |      |    |    |    |    |    |    |    |    |    |  |  |
|     |                   | 見+W              | 10   | 不要   |   |    |    |    |    |    |    |    |     |                          |              |      |    |    |    |    |    |    |    |    |    |  |  |
| 23  | 関プレス工業(株)         | 見+W              | 20   | 必要   |   |    |    |    |    |    |    |    |     |                          |              |      |    |    |    |    |    |    |    |    |    |  |  |
| 24  | 大同ブレンベアリング(株)     | 見学               | 20   | 必要   |   |    |    |    |    |    |    |    |     |                          |              |      |    |    |    |    |    |    |    |    |    |  |  |
|     |                   |                  |      |      |   |    |    |    |    |    |    |    |     |                          |              |      |    |    |    |    |    |    |    |    |    |  |  |

■ 工場見学
 ■ 工場見学+ワークショップ
 ■ ワークショップ①(自社)
 ■ ワークショップ②(せきてらす)
 ■ イベント

## BUS TOUR

予約不要  
当日先着順
■ 午前の部
 ■ 午後の部

公共交通機関でお越しの方におすすめ。バスが工場を巡ります!

[出発場所] インフォメーション会場(せきてらす) [定員] 20名  
 [出発時間] 午前の部...9:00 午後の部...13:00 ※30分前受付開始

| No. | バスツアー①参加企業               | 9 | 10 | 11 | 12 | 13         | 14 | 15 | 16         |
|-----|--------------------------|---|----|----|----|------------|----|----|------------|
| 44  | 株式会社メニコン 関工場             |   |    |    |    |            |    |    |            |
| 38  | フェザー安全剃刀(株) (フェザーミュージアム) |   |    |    |    | 11:30~現地解散 |    |    |            |
| 24  | 大同ブレンベアリング(株)            |   |    |    |    |            |    |    |            |
| 28  | 株式会社ツカダ                  |   |    |    |    |            |    |    |            |
| 38  | フェザー安全剃刀(株) (フェザーミュージアム) |   |    |    |    |            |    |    | 15:00~現地解散 |

| No. | バスツアー②参加企業      | 9 | 10 | 11 | 12 | 13 | 14 | 15 | 16 |
|-----|-----------------|---|----|----|----|----|----|----|----|
| 3   | 株式会社エストレージ 岐阜工場 |   |    |    |    |    |    |    |    |
| 20  | 株式会社杉山製作所       |   |    |    |    |    |    |    |    |
| 6   | 株式会社カクダイ 岐阜工場   |   |    |    |    |    |    |    |    |
| 25  | 株式会社タイメック       |   |    |    |    |    |    |    |    |

### 工場参観日の楽しみ方3

## デジタルスタンプラリーに参加しよう!

工場やワークショップを巡ってスタンプを集める人気企画。今年はデジタルで開催します! スタンプ1つでオリジナルグッズ、3つで工場の商品や豪華景品をプレゼント。引き換えはせきてらすまでお越しください。



デジタルスタンプラリー  
詳細はこちら!



[特設サイト]



# 参加企業一覧

全50社の  
個性豊かな参加企業!

## NO.1 株式会社石川刃物製作所



刃物

- 工場見学 予約不要・定員10名
- WORK SHOP 予約優先・定員4組
- バスツアー 15日(金) 9:15-9:45

[工場見学]  
14(木) 11:00-11:30 / 13:30-14:00  
15(金) 10:30-11:00 / 14:00-14:30

[WORK SHOP] ※せきてらす開催  
ナイフを使ってみよう! 森の小物づくり  
16(土) 10:00-11:00 / 13:00-14:00 / 14:30-15:30

[備考] 参加費:1000円 / ナイフで木を削ったり、キリ、焼きペンを使います。長袖、長ズボン作業のしやすい服装 / 小学6年生程度までのお子さんと保護者のペア

関市下有知3668-11  
TEL 0575-22-9122

## NO.2 株式会社白田工業



精密部品

関市内の学校限定で工場見学を実施  
一般参加者の方の受け入れは行っていません

関市のぞみヶ丘20  
TEL 0575-24-5792

## NO.3 株式会社エストレージ 岐阜工場



オーダー家具

- 工場見学 予約不要・定員20名
- WORK SHOP 予約不要・定員3名
- 工場見学+WORK SHOP 要予約・定員5名
- バスツアー 16(土) 9:30-10:05

[工場見学] 3日間共通 9:00-11:40 / 13:00-14:40 / 15:00-16:40

[WORK SHOP] ※せきてらす開催  
マルチシェルフ組み立て体験・プランニング製造体験  
3日間共通 9:00-11:50 / 12:50-16:30 (所要時間15分)

[工場見学+WORK SHOP]  
家具製作ソフトでオリジナルマルチシェルフ  
プランニング製造体験・オーダー家具VR体験  
3日間共通 10:15-11:15 / 13:15-14:15 / 15:15-16:15 (所要時間35分)

[備考] 参加費:工場▶3000円、せきてらす▶2000円 / 作業しやすい服装 / お子さんと保護者のペア

美濃加茂市加茂野  
町加茂野655-8  
TEL 0574-42-6003

## NO.4 株式会社大野ナイフ製作所



刃物

- WORK SHOP 予約不要・定員10名

[WORK SHOP] ※せきてらす開催  
ステンレスに印刷しよう  
14(木) 10:00-11:00 / 11:00-12:00 / 13:00-14:00

[備考] 参加費:100円

関市下有知4164-1  
TEL 0575-22-3448

## NO.5 長村金属株式会社



刃物

- 工場見学+WORK SHOP 要予約・定員6名

[工場見学+WORK SHOP]  
工場参観日限定! オシャレ過ぎるネームプレート.GETしよう!  
プロの職人とスピード対決企画あり!  
勝者には豪華景品がもらえるかも?  
14(木) 10:00-11:30 / 13:30-15:00  
15(金) 10:00-11:30 (所要時間1時間)

[備考] 作業しやすい服装 / 予約時にネームプレートにする文字を記入

関市福口956-10  
TEL 0575-22-5211

## NO.6 株式会社カクダイ 岐阜工場



水栓金具

- 工場見学 要予約・定員20名
- バスツアー 16日(土) 14:00-15:00

[工場見学]  
14(木) 10:30-11:30 / 13:30-14:30 / 15:30-16:30  
15(金) 10:30-11:30 / 15:30-16:30  
16(土) 10:30-11:30 / 14:00-15:00 / 15:30-16:30

関市洞戸片345  
TEL 0581-58-2681

## NO.7 株式会社カトメテック



自動車部品

- 工場見学+WORK SHOP 予約不要・定員10名
- イベント 予約不要・定員なし

[工場見学+WORK SHOP]  
ボール型キーホルダーを作ってみよう!  
16(土) 9:30-10:30 / 11:00-12:00

[イベント]  
ラリーカー展示(座席乗車体験あり) / フォークリフト座席乗車体験 / トラック座席乗車体験 / その他催しあり  
16(土) 9:00-12:00

[備考] 作業しやすい汚れてもよい長袖長ズボン / サンドル・ヒール・厚底靴不可 / 小学生以下の場合は保護者同伴 / 軍手・保護メガネ・帽子は貸し出し

関市新迫間72  
TEL 0575-24-5001

## NO.8 カフェ・アダチ



コーヒー豆

- WORK SHOP 要予約・定員6名

[WORK SHOP]  
手焙煎で自分だけのコーヒーを作ろう!  
14(木) 16(土) 13:00-14:30

[備考] 参加費:3000円 / 小学生以上 / 火を使うので、小学生のお子様は保護者同伴 / 焙煎時に粉が舞うので、汚れが気になる方はエプロン持参

関市小瀬1833  
TEL 0575-23-0539

## NO.9 かみのほぼず株式会社



農産製造業

- バスツアー 14日(木) 13:45-14:25

関市上之保13502  
TEL 0575-47-2256 (事務所)

## NO.10 株式会社関東製作所 関工場



ブロー成形・金型

- 工場見学 予約不要・定員25名
- バスツアー 15(金) 13:15-14:15

[工場見学]  
14(木) 16(土) 10:00-11:00 / 14:00-15:00  
15(金) 10:00-11:00 / 13:15-14:15

関市倉知字四反田  
2499-1  
TEL 0575-29-6708

## NO.11 協同印刷株式会社



印刷

- 工場見学+WORK SHOP 予約不要・定員なし
- バスツアー 14(土) 14:30-15:30

[工場見学+WORK SHOP]  
オリジナルノート作りとカラー印刷の仕組み体験!  
14(木) 10:00-11:30  
15(金) 16(土) 10:00-11:30 / 14:00-15:30

[備考] ホチキスが使用できる年齢

岐阜市三輪ふりんと  
びあ14  
TEL 058-229-5888

## NO.12 株式会社グラベル・クリーン



産業用機械

- 工場見学 予約不要・定員20名
- 工場見学+WORK SHOP 予約不要・定員20名
- バスツアー 15(金) 10:15-10:55

[工場見学]  
15(金) 15:15-15:45

[工場見学+WORK SHOP]  
アルミで作るピカピカキーホルダー & ピカピカサイコロ  
16(土) 9:30-10:30 / 13:00-14:00 / 15:00-16:00

[備考] 動きやすく、汚れてもいい服装 / サンドル・ハイヒール不可 / 小学生以下は保護者同伴

関市迫間1565-20  
TEL 0575-23-8701

## NO.13 有限会社コバヤシヒーティング



金属熱処理

- 工場見学+WORK SHOP 要予約・定員10名
- バスツアー 15(金) 16:00-16:40

[工場見学+WORK SHOP]  
硬さ比べ! ~焼入れて変わる鋼の硬さを比べてみよう~  
14(木) 16(土) 10:00-11:00 / 16:00-17:00  
15(金) 10:00-11:00

関市尾太町61  
TEL 0575-24-7622

## NO.14 株式会社佐竹産業



刃物

- 工場見学 予約不要・定員なし
- 工場見学+WORK SHOP 予約不要・定員18名
- バスツアー 15(金) 9:15-10:15

[工場見学]  
14(木) 9:30-10:30 / 10:30-11:30 / 13:00-14:00 / 14:30-15:30  
15(金) 10:30-11:30 / 13:00-14:00 / 14:30-15:30

[工場見学+WORK SHOP]  
包丁の研ぎ体験  
14(木) 15(金) 10:00-11:30 / 14:00-15:30

関市東福野町6-21  
TEL 0575-22-1631

## NO.15 株式会社サンクラフト



刃物

- WORK SHOP 予約優先・定員10名

[WORK SHOP] ※せきてらす開催  
子供用の包丁を使ってフルーツ生春巻きを作ってみよう!  
16(土) 10:00-10:20 / 11:00-11:20 / 13:00-13:20 / 14:00-14:20 / 15:00-15:20

[備考] 参加費:500円 / 空き次第随時参加OK / 小学生以下保護者同伴

関市池尻1924  
TEL 0575-22-5511

## NO.16 三誠紙工株式会社



紙器

- 工場見学+WORK SHOP 予約不要・定員10名

[工場見学+WORK SHOP]  
箱を作る「機械」に触れる「機会」を通して、  
工場参観日オリジナルBOXをつくろう!  
16(土) 10:00-11:00 / 13:30-14:30

[備考] 参加費:200円 / 小学生3年生未満のお子さんは保護者同伴

関市春里町3-1-31  
TEL 0575-23-1222

## NO.17 株式会社シズテック・有限会社志津技研



金属加工

関市内の学校限定で工場見学を実施  
一般参加者の方の受け入れは行っていません

関市池尻1909-1  
TEL 0575-23-6366

## NO.18 有限会社志津刃物製作所



刃物

- 工場見学+WORK SHOP 要予約・定員10名

[工場見学+WORK SHOP]  
自分だけのオリジナルナイフを作ろう  
3日間共通 10:00-12:00

[備考] 小学6年生程度までのお子さんは保護者とのペア / 塗料を使用するので、作業のしやすい服装

関市小瀬2771-1  
TEL 0575-22-0956

## NO.19 株式会社篠田製作所



金属製品

- バスツアー 15(金) 14:30-15:30

関市倉知南1  
TEL 0575-23-2333

## NO.20 株式会社杉山製作所



鉄家具

- 工場見学 予約不要・定員10名
- バスツアー 16(土) 10:40-11:20
- WORK SHOP A 要予約1日2名 / B 先着1日30名 / C 定員なし

[工場見学]  
14(木) 11:00-11:40 / 13:30-14:10 / 15:00-15:40  
15(金) 10:00-10:40 / 11:00-11:40 / 13:30-14:10 / 15:00-15:40  
16(土) 10:00-10:40 / 13:30-14:10 / 15:00-15:40

[WORK SHOP]  
A 傘かけ製作体験 / B ネジ切りしてつくる鉄のキーホルダー / C いろいろな鉄の棒を曲げて作るS字フック  
3日間共通 A 13:00-15:00, B・C 10:00-12:00 / 13:00-16:00

[備考] 参加費:A 20000円, B 8000円, C 無料 / Aのみ15歳以上対象 / 半袖・短パン・サンダル・化粧不可・長袖着用

関市旭ヶ丘3-13  
TEL 0575-22-0554

## NO.21 関牛乳株式会社



食品

- WORK SHOP 予約不要・定員6名

[WORK SHOP] ※せきてらす開催  
簡単アイスクリーム作り  
受付時間 10:00-11:00, 13:00-15:00  
14(木) 15(金) 11:00-15:00  
16(土) 10:00-16:00

[備考] 参加費:500円 / 未就学児は、保護者同伴

関市観音前41  
TEL 090-7863-1506

## NO.22 株式会社セキテック



生産用機械

- 工場見学 予約不要・定員20名
- 工場見学+WORK SHOP 予約不要・定員10名
- バスツアー 15(金) 13:15-13:45

[工場見学]  
15(金) 9:00-9:30 / 14:00-14:30  
16(土) 10:30-11:00

[工場見学+WORK SHOP]  
ロボットの操作体験で風船割り!  
15(金) 9:00-10:00 / 14:00-15:00  
16(土) 10:30-11:30

[備考] 途中参加OK

関市新迫間16  
TEL 0575-24-6631

## NO.23 関プレス工業株式会社



金属加工

- 工場見学+WORK SHOP 要予約・定員20名

[工場見学+WORK SHOP]  
真鍮製の飾りてスラップを作ろう&銅・真鍮の経年劣化による汚れ黒ずみをピカピカに磨いてみよう  
16(土) 9:30-10:30 / 11:00-12:00 (所要時間30分)

[備考] 10円玉持参 / サンダル不可、スニーカーなど歩きやすい靴

加茂郡富加町大平  
賀470-20  
TEL 0574-54-4065

## NO.24 大同プレーンベアリング株式会社



自動車部品

- 工場見学 要予約・定員20名
- バスツアー 16(土) 13:15-13:55

[工場見学]  
16(土) 10:30-11:30 / 14:30-15:30 (所要時間40分)

関市のぞみヶ丘8-1  
TEL 0575-23-4083

NO.25 株式会社タイムック



- 工場見学 予約不要・定員10名
- 工場見学+WORK SHOP 予約不要・定員10名
- バスツアー 16(土) 15:30-16:00

[工場見学]  
3日間共通 9:00-9:30 / 10:00-10:30 / 11:00-11:30 / 13:00-13:30 / 14:00-14:30 / 15:00-15:30 / 16:00-16:30 ※16(土)のみ15:30で終了

[工場見学+WORK SHOP]  
スマホスタンドorウォールラック作成体験  
3日間共通 9:00-9:30 / 10:00-10:30 / 11:00-11:30 / 13:00-13:30 / 14:00-14:30 / 15:00-15:30 / 16:00-16:30 ※16(土)のみ15:30で終了

[備考]浴槽は火花が飛ぶので長袖で参加

📍 関市武芸川町八幡7-1  
TEL 0575-46-1106

プラント・工作機械

NO.26 有限会社高井化成



- 工場見学 要予約・定員5名

[工場見学]  
3日間共通 10:30-11:30 / 13:30-14:30 (所要時間15分)

📍 関市東新町3-915-25  
TEL 0575-22-1034

プラスチック

NO.27 中央工機株式会社



- 工場見学+WORK SHOP 予約不要・定員30名
- バスツアー 14日(木) 10:15-11:15

[工場見学+WORK SHOP(常時受入)]  
エンジョイメタルワーク!  
14(木)、15(金) 9:00-12:00 / 13:00-16:30 (所要時間30分-1時間)

[備考]サンダル・クロックス・ハイヒール不可 / 小学生6年生程度までは保護者同伴

📍 関市円保通2-1-1  
TEL 0575-22-2418

金属加工業

NO.28 株式会社ツカダ



- 工場見学 要予約・定員10名
- バスツアー 16日(土) 14:15-14:45

[工場見学]  
14(木)、15(金) 14:00-14:30  
16(土) 10:00-10:30 / 14:15-14:45

📍 関市小瀬554-1  
TEL 0575-23-2376

プレス

NO.29 東海金属工業株式会社



- WORK SHOP 要予約・定員10名

[WORK SHOP] ※せきてらす開催  
キラキラ・ピカピカめっきボディのミニ四駆を作ろう!  
16(土) 9:30-11:00 / 12:00-13:30 / 14:00-15:30 各回自由解散

[備考]参加費:2000円 / 小学6年生以下は保護者同伴 / ミニ四駆を1人で組み立てられる人、又は保護者が組み立てられる人 / ニッパーとプラスチックバーを持参できる人

📍 関市稲河町4-6  
TEL 0575-22-3041

めっき

NO.30 株式会社東洋化学



- バスツアー 14日(木) 15:00-15:45

📍 関市下之保4927-2  
TEL 0575-40-3011

プラスチック

NO.31 中洲電機株式会社



- 工場見学 予約不要・定員5名

[工場見学]  
14(木)、15(金) 9:00-11:30 / 13:00-16:00 (所要時間30分)

📍 関市西本郷7-5-33  
TEL 0575-22-5349

省力化装置

NO.32 株式会社ナガセインテグレックス



- 工場見学 要予約・定員5名

[工場見学]  
14(木) 13:30-15:00

📍 関市武芸川町跡部1333-1  
TEL 0575-46-2323

工作機械

NO.33 長良川鉄道株式会社



- 工場見学 要予約・定員30名

[工場見学]  
14(木) 14:00-15:00

[備考]スニーカーなど動きやすい服装

📍 関市元重町74-1  
TEL 0575-23-3921

鉄道

NO.34 鍋屋バイテック会社



- 工場見学 予約不要・定員30名
- バスツアー 15(金) 14:10-15:10

[工場見学]  
14(木) 14:00-15:00

機械部品

📍 関市桃紅大地1  
TEL 0575-23-1162

機械部品

NO.35 二十五代藤原兼房日本刀鍛錬場



- 工場見学 予約不要・定員20名
- バスツアー 15(金) 10:30-11:15

[工場見学(常時受入)]  
14(木) 9:00-12:00 / 13:00-16:00  
15(金) 9:00-10:30 / 11:15-12:00 / 13:00-16:00  
16(土) 9:00-12:00

📍 関市小瀬1332-2  
TEL 0575-24-3012

日本刀

NO.36 丹羽鋳造株式会社



- 工場見学 要予約・定員10名

[工場見学]  
14(木) 10:00-11:00 / 13:30-14:30

銃鉄鋳物

📍 関市のぞみヶ丘11-1  
TEL 0575-21-6028

銃鉄鋳物

NO.37 早川工業株式会社



- 工場見学+WORK SHOP 要予約・定員10名
- バスツアー 14(木) 10:10-10:50

WORK SHOP 予約不要・定員なし

[工場見学+WORK SHOP]  
プレス加工でキーホルダーを作ろう  
14(木) 13:30-14:30 15(金) 10:30-11:30 / 13:30-14:30

[WORK SHOP(常時受入・先着順)] ※せきてらす開催  
(ハレのシャコウ場) 真鍮(しんちゅう)を加工してオリジナルタグ作り!  
14(木) 11:00-16:00  
15(金)、16(土) 10:00-16:00 (材料なくなり次第終了)

[備考]小学6年生程度までのお子さんと保護者のペア、WORK SHOPは保護者同伴 / 作業のしやすい服装で参加

📍 関市肥田瀬345  
TEL 0575-22-5022

金属加工

NO.38 フェザー安全剃刀株式会社(フェザーミュージアム)



- 工場見学+WORK SHOP 予約不要・定員なし
- バスツアー 16(土) 11:30 / 15:00 (現地解散)

[工場見学(常時受入)]  
3日間共通 9:30-16:00

[備考]工場見学ではなくミュージアムの見学

📍 関市日ノ出町1-17  
TEL 0575-22-1923

刃物

NO.39 松田産業株式会社 関工場



- 工場見学 要予約・定員10名
- 工場見学+WORK SHOP 要予約・定員10名

[工場見学]  
15(金) 10:30-11:30 / 13:30-14:30 / 15:30-16:30

[工場見学+WORK SHOP]  
パソコンの中には何が入っているのか、何が地球資源の有効活用となるのかを学ぼう!  
16(土) 9:45-11:15 / 12:45-14:15 / 15:00-16:30

[備考]受付は開始10分前まで / 長袖、長ズボンで作業のしやすい服装 / サンダル・ヒール不可、安全上運動靴やスニーカーで参加

📍 関市のぞみヶ丘3  
TEL 0575-25-0181

リサイクル

NO.40 株式会社丸三



- 工場見学+WORK SHOP 要予約・定員6組

[工場見学+WORK SHOP]  
プリスターバックで大切な人に気持ちを伝えよう!  
リサイクル樹脂アート&パッケージケース作り体験!  
16(土) 9:30-10:30 / 13:30-14:30

[備考]小学6年生程度までのお子さんと保護者のペア

📍 関市倉知2601-2  
TEL 0575-22-0488

プラスチック 金属加工

NO.41 丸章工業株式会社



- 工場見学 予約不要・定員20名
- WORK SHOP 予約不要・定員10名

バスツアー 14(木) 9:15-9:55

[工場見学]  
14(木)、15(金) 13:30-14:10  
16(土) 10:00-10:40 / 13:30-14:10 / 15:00-15:40

[WORK SHOP(常時受入)] ※せきてらす開催  
親子でハサミを使ってグリーティングカードを作成し大切な人に贈ろう!  
16(土) 10:00-12:00 / 13:00-15:00

[備考]参加費:500円 / 小学生対象、保護者同伴

刃物

📍 関市下有知5420-1  
TEL 0575-22-0259

製造業

NO.42 mif



- 工場見学 要予約・定員3名

[工場見学]  
14(木) 10:00-11:00 (所要時間20分)

📍 関市下有知465-5  
TEL 080-4181-6593

NO.43 三星刃物株式会社



- 工場見学 予約不要・定員20名
- 工場見学+WORK SHOP 予約不要・定員10名

バスツアー 14(木) 9:15-9:45

[工場見学]  
14(木) 11:00-11:30  
15(金) 10:00-10:30 / 11:00-11:30

[工場見学+WORK SHOP]  
包丁の研ぎ体験  
14(木)、15(金) 13:30-14:30

[備考]小学生以下のお子さんは保護者同伴 / 作業しやすい汚れてもいい服装

📍 関市下有知5178  
TEL 0575-22-2345

刃物

NO.44 株式会社メニコン 関工場



- 工場見学 要予約・定員12名
- 工場見学+WORK SHOP 要予約・定員12名

バスツアー 16(土) 9:40-11:00

[工場見学]  
15(金) 13:30-15:00

[工場見学+WORK SHOP]  
ハードコンタクトレンズの加工体験  
16(土) 10:00-13:30 (工場見学・WS→イベントブース)

[備考]高校生以上 / 作業しやすい服装

📍 関市新迫間3  
TEL 0575-23-3939

コンタクトレンズ

NO.45 株式会社ヤクセル



- 工場見学 予約不要・定員10名

[工場見学]  
14(木)、15(金) 10:00-11:00 / 14:00-15:00

刃物

📍 関市栄町2-41  
TEL 0575-22-3411

刃物

NO.46 横山自研



- 工場見学 予約不要・定員6名

[工場見学]  
3日間共通 10:00-16:00 (所要時間1時間)

📍 関市下有知3192-2  
TEL 080-1551-8499

刃物

NO.47 義春刃物株式会社



- 工場見学 予約不要・定員10名
- WORK SHOP 予約不要・定員10名

バスツアー 14(木) 13:10-14:00

[工場見学(常時受入)]  
14(木) 14:00-16:30 (所要時間30分)  
15(金) 13:00-16:30 (所要時間30分)

[WORK SHOP(常時受入)] ※せきてらす開催  
シャインカーピング体験  
16(土) 13:00-17:00

[備考]参加費:1200円 / 11歳以上

📍 関市旭ヶ丘3-17  
TEL 0575-23-3000

刃物

NO.48 株式会社リンクス



- WORK SHOP 予約不要・定員なし

[WORK SHOP(常時受入)] ※せきてらす開催  
フォトブースで、オモシロイ写真を撮りませんか!  
インパクト抜群!楽しく写真が撮れるフリーゾーンへお気軽にご覧に来てください!  
来年の年賀状にぴったりな1枚をぜひ!  
15(金) 10:00-12:00 / 13:00-16:00

📍 関市倉知2639-1  
TEL 0575-22-0456

印刷

NO.49 若井メリヤス有限会社



- 工場見学+WORK SHOP 予約優先・定員5名

[工場見学+WORK SHOP]  
これどこか?見つけてつかんでプレゼント  
14(木)、16(土) 10:00-11:00 / 13:00-14:00 / 15:00-16:00

[備考]中学生までは保護者同伴

📍 関市西田原334-1  
TEL 0575-22-1700

軍手

NO.50 岐阜県産業技術総合センター



- WORK SHOP 要予約・定員各4組

[WORK SHOP]  
金属を溶かして固める鑄造体験をしてみよう!  
16(土) 10:30-11:30 / 14:00-15:00

[備考]小学生のお子さんと保護者のペア / 作業のしやすい服装 / 肌を露出する服装(半袖、半ズボン等)は不可

📍 関市小瀬1288  
TEL 0575-22-0147

試験・研究

WEBマガジンでは  
各工場の紹介記事を  
更新中!





## 参加企業一覧

01. 株式会社石川刃物製作所
02. 株式会社白田工業 ※学校限定
03. 株式会社エストレージ 岐阜工場
04. 株式会社大野ナイフ製作所 ※せきてらすのみ
05. 長村金属株式会社
06. 株式会社カクダイ 岐阜工場
07. 株式会社カトメテック
08. カフェ・アダチ
09. かみのほゆず株式会社
10. 株式会社関東製作所 関工場
11. 協同印刷株式会社
12. 株式会社グラベル・クリーン
13. 有限会社コバヤシヒーティング
14. 株式会社佐竹産業
15. 株式会社サンクラフト ※せきてらすのみ
16. 三誠紙工業株式会社
17. 株式会社シズテック・有限会社志津技研 ※学校限定
18. 有限会社志津刃物製作所
19. 株式会社篠田製作所
20. 株式会社杉山製作所
21. 関牛乳株式会社 ※せきてらすのみ
22. 株式会社セキテック
23. 関プレス工業株式会社
24. 大同プレーンベアリング株式会社
25. 株式会社タイメック
26. 株式会社高井化成
27. 中央工機株式会社
28. 株式会社ツカダ
29. 東海金属工業株式会社 ※せきてらすのみ
30. 株式会社東洋化学
31. 中洲電機株式会社
32. 株式会社ナガセインテグレックス
33. 長良川鉄道株式会社
34. 鍋屋バイテック株式会社
35. 二十五代藤原兼房日本刀鍛錬場
36. 丹羽鋳造株式会社
37. 早川工業株式会社
38. フェザー安全剃刀株式会社(フェザーミュージアム)
39. 松田産業株式会社 関工場
40. 株式会社丸三
41. 丸章工業株式会社
42. mif
43. 三星刃物株式会社
44. 株式会社メニコン 関工場
45. 株式会社ヤクセル
46. 横山自研
47. 義春刃物株式会社
48. 株式会社リンクス ※せきてらすのみ
49. 若井メリヤス(有)
50. 岐阜県産業技術総合センター

# 関の工場参観日 MAP

## SEKI, GIFU

岐阜県の中央部に位置する関市は、刀鍛冶の時代から受け継がれた刃物産業をはじめとするものづくりが盛んなまちです。伝統的な技術を守りつつ、企業や職人の挑戦により新たな魅力を築き上げ、日々進化し続けています。

参加企業おすすめ /

### おもな観光地

- |                   |               |
|-------------------|---------------|
| A 名もなき池 (通称：モネの池) | G 関善光寺        |
| B 関市洞戸円空記念館       | H 新長谷寺        |
| C 鮎之瀬大橋           | I 迫間不動尊       |
| D 関市円空館           | J ふる里農園美の関    |
| E 小瀬鶴飼 (いりのと)     | K 日龍峯寺 (高澤観音) |
| F 曾代用水杖之戸分水       | L 道の駅 平成      |



### せきてらす (9:00-17:00)

〒501-3874 岐阜県関市平和通4丁目12番地1  
TEL 0575-23-1670



参加企業、おもな観光地のほか、  
おすすめの飲食店のMAPはこちら！

[MAP]



1km