

# SPECIAL 本部企画

11月20日(土)  
10:00-17:00

## TALK

全国からゲストを迎え、トークイベントを開催します。ものづくりやデザイン、地場産業について一緒に考えてみませんか？

- 会場 / せきてらす 多目的ホール
- 申込み / 公式サイトよりご予約ください (各回定員30名)

※ 詳細は公式サイトにてご確認ください  
※ 関の工場参観日YouTubeチャンネルにてオンライン配信あり



GUEST 10:00 - 11:30  
① アイディアはどこからやってくる？

佐藤ねじ氏 ※リモートでご登壇いただきます。

アートディレクター/プランナー。1982生。小さくてもいいから新しい発見「0→0.1」を多く見つけていくことを目標に、ブルーバードルを設立。代表作に「不思議な宿」「RPGレストラン」「アートタスカル」「Kocri」「佐久市リモート市役所」「小1起業家」「5歳児が値段を決める美術館」「劣化するWEB」など。



GUEST 13:00 - 14:30  
② 企業の未来をつくるブランディングとデザイン

横関亮太氏

1985年岐阜県関市生まれ。金沢美術工芸大学製品デザイン学科卒。2008年から2017年までソニー(株)クリエイティブセンター勤務。2017年RYOTA YOKOZEKI STUDIOを設立。家具、家電製品、生活用品など国内外の様々なプロジェクトにおいてプロダクトデザインやクリエイティブディレクションを行っている。2016年「AIZOME chair」がVitra Design Museumに永久所蔵された。iF Design賞、Good Design賞など受賞多数。



GUEST 15:00 - 16:30  
③ イベントを通じた地域の学び方

稲波伸行氏

1975年三重県生まれ。様々なデザイン領域を活用し、自治体・企業・団体の価値向上を命題に事業に取り組んでいる。事業コンサルティングから、商品・サービスの企画・開発・制作・運用など、全てのフェーズにおいてサポートしています。特に事業ドメインやコンセプトデザインを重視し、継続して事業を行う環境を整備するよう取り組んでいます。「中小零細ほど精緻なデザインが必要」を信条とし、デザイン活用を広く呼びかける活動も行なっています。

## MARKET

参加企業の商品を展示販売する「SEKI SELECT STORE」のほか、飲食店が集まるマーケットを開催します。おいしい軽食やドリンクをお楽しみください。

- 会場 / せきてらす 飲食広場

## SEKI SELECT STORE



SEKI SELECT STORE (通称: SSS) は参加事業所の商品や工場の廃材など“関のいいもの”集めた限定ストア。ものを通して工場を知る、関の工場参観日オリジナルコンテンツです。関の工場の手間ひまかけてつくられた品々を実際に手に取り、ものづくりのこだわりやストーリーを感じてください。

## FOOD

- ① かしこBAKE (焼菓子)
- ② cafe canon ~カフェ花音~ (お弁当)
- ③ 喫茶yamamoku (コーヒー)
- ④ さっちゃんカレー (グルテンフリーカレー)
- ⑤ panbiyori hu- (パン)
- ⑥ ピエサン (ホットサンド)



## ACCESS

インフォメーション会場・受付

## せきてらす

〒501-3874 岐阜県関市平和通4丁目12番地1  
TEL 0575-23-1670



関の工場参観日への参加には「せきてらす」にて受付が必要です。  
受付が完了した方にはリストバンドをご着用いただき、リストバンドを着用していない場合にはせきてらす、各工場に入場することができません。

● 自動車..... 東海北陸自動車道関ICから15分

名古屋 — 国道22号 — 一宮木曾川IC — 東海北陸自動車道 — 関IC

● 鉄道..... 長良川鉄道「刃物会館前駅」から徒歩5分

名古屋駅 — JR東海道本線 — 岐阜駅 — JR高山本線 — 美濃太田駅 — 長良川鉄道 — 刃物会館前駅

● 岐阜バス... 岐阜関線「本町5丁目」から徒歩6分

JR岐阜駅 14番乗場 — 岐阜関線 — 本町5丁目

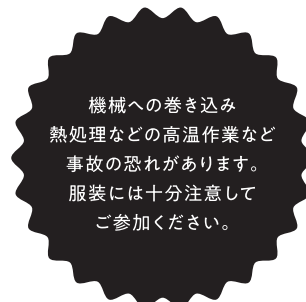
● 高速バス... バス「栄町1丁目」から徒歩11分

名古屋 — 高速名古屋関美濃線 — 栄町1丁目

## ATTENTION

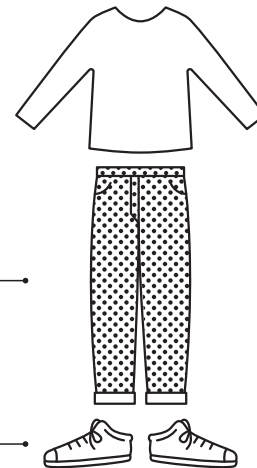
工場見学にご参加いただくみなさまへ

- 1 工場内では必ず担当者の指示に従ってください。
- 2 工場内の設備、商品には決して触らないでください。
- 3 工場見学の服装など  
汚れが気にならない服、靴の着用をお願いします。サンダル、ハイヒールや厚底靴は転倒の危険があるのでお避けください。だぶつきの大きな服は、機械に巻き込まれる恐れがあるので、ご遠慮ください。熱処理など高温作業があるため、肌の露出を避けてください。
- 4 写真、映像撮影の時は各工場の担当者の許可を得てから撮影してください。フラッシュ撮影は、通常業務に支障を来すことがあるためご遠慮ください。
- 5 小学生以下は保護者の付き添いが必要です。
- 6 酒気を帯びた方は参加できません。
- 7 お車は所定の場所に駐車してください。



- ・汚れがついてもOK
- ・肌の露出がない
- ・だぶつきがなく
- ・体にフィットする服

サンダル/ハイヒール  
厚底の靴はNG!!



## 新型コロナウイルス感染拡大防止にご協力ください!

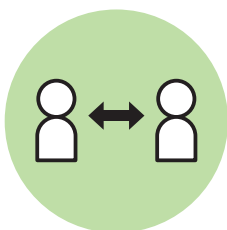
受付での検温・  
連絡先などの記入

手洗い

手指消毒

マスク着用

ソーシャルディスタンス



主催 / 関市  
企画運営 / 関の工場参観日実行委員会  
後援 / 関市教育委員会、関商工会議所、関信用金庫、  
岐阜県関刃物産業連合会、一般社団法人関市観光協会

[ 問い合わせ ]  
関市産業経済部商工課  
(TEL 0575-22-3131)

[ 公式サイト ]



# SEKI FACTORY OPEN DAY

2021

OPEN DAY

in SEKI, GIFU

関の工場参観日2021

11/18<sup>木</sup> THU 19<sup>金</sup> FRI 20<sup>土</sup> SAT 9:00-17:00

GUIDE  
BOOK